

Informatie over Lifelines NEXT voor gynaecologen, verloskundigen en verpleegkundigen werkzaam in het ziekenhuis met betrekking tot de bevalling van een Lifelines NEXT deelnemer



Lifelines NEXT

Wat is LifeLines NEXT?

Lifelines NEXT is een uniek cohort van baby's van Lifelines deelnemers, die samen met hun moeder intensief gevolgd worden. Lifelines NEXT maakt onderzoek mogelijk naar de effecten van uiteenlopende factoren – zoals bevallingsfactoren, voeding, darmflora en sociale omgeving - op de ontwikkeling van baby's, waarbij gekeken wordt naar het ontstaan van chronische aandoeningen. Met Lifelines NEXT komt er kennis beschikbaar over welke factoren tijdens de zwangerschap en in de eerste levensjaren invloed hebben op de toekomstige gezondheid. Met deze kennis kunnen preventiemaatregelen worden ontwikkeld, waarmee het risico op dergelijke gezondheidsrisico's in de toekomst kunnen worden verkleind. Wereldwijd is er geen vergelijkbaar cohort dat zoveel biomaterialen en informatie over een langere tijd verzamelt. Een cohort waarop heel Nederland trots op kan zijn.

Biomaterialen verzamelen bij de bevalling

Van het unieke moment van de bevalling, vragen we u om aan de hand van een uitgebreide handleiding biomaterialen te verzamelen. Dit betreft: navelstrengbloed, bloed van de moeder, een afstrijkje van de vagina, placenta biopten, foto placenta, meconium en ontlasting van de moeder (zie ook de instructiefilm op het 'Lifelines NEXT' Youtube kanaal). Elk verzameld biomateriaalmonster is waardevol voor het onderzoek. Indien gewenst kan er ook een Lifelines NEXT medewerker bij u in het ziekenhuis langskomen om uitleg te geven over de verzameling van biomaterialen.

In de meeste gevallen zal de deelnemer zelf de Lifelines NEXT bevallingskit + handleiding meenemen naar het ziekenhuis. Mocht dit niet het geval zijn dan kunt u de reservekit, aanwezig in uw ziekenhuis, pakken. Volg de instructies met betrekking tot het verzamelen van de biomaterialen zoals beschreven in de bevallingshandleiding. Op de volgende pagina ziet u een kort overzicht van de biomaterialen met de volgorde van verzamelen en de manier van bewaren. Let op! Vergeet niet om de checklist in de bevallingshandleiding in te vullen.

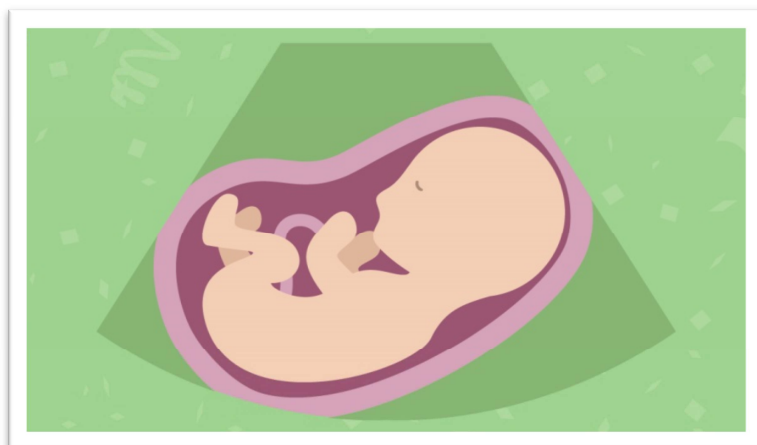
Is de bevalling afgerond en zijn de materialen opgeslagen?

Neem binnen een uur na de bevalling contact op met Lifelines NEXT voor het ophalen van de materialen (zie onderstaande). Geef de materialen niet mee aan de Lifelines NEXT deelnemer, maar laat het liggen in de koeling/vriezer. Na uw telefoontje worden de materialen zo snel mogelijk afgehaald door een Lifelines NEXT onderzoeksassistent, ook 's nachts. NB. Als de ontlasting van moeder en/of kind nog ontbreekt, kan dit wel later bij de deelnemer thuis opgehaald worden.

Werkdagen tijdens kantooruren (ma-vr 08:00 uur – 17:00 uur)
Bel het Servicebureau van Lifelines
050 – 361 1113

Buiten kantooruren, weekenden en feestdagen
Bel de dienstdoende NEXT onderzoeksassistent
06 – 55 256 461

Moment	Biomateriaal	Opslag
Weeën	1 Swab vagina	Direct in de vriezer
	2 Bloed	Geel Minimaal 30 min. kamertemp. → koelkast
	3	Paars Direct in de koelkast
	4	Rood Minimaal 30 min. kamertemp. → koelkast
Geboorte	5 Navelstrengbloed	Geel Minimaal 30 min. kamertemp. → koelkast
	6	Grijs Op kamertemp.
	7	Paars Direct in de koelkast
	8	Rood Minimaal 30 min. kamertemp. → koelkast
	9 Placentabiopt basale plaat	Amber Direct in de koelkast
	10 Placentabiopt parenchym	Transparant Direct in de koelkast
	11 Placentafoto's op placemat	Mail naar bevallingnext@lifelines.nl
Na bevalling	12 Ontlasting moeder	Zwart zakje Direct in de vriezer
	13 Ontlasting kind	Groen zakje Direct in de vriezer



Voor inhoudelijke vragen over het onderzoek kunt u contact opnemen met het servicebureau 050-3611113 of onderzoek@lifelines.nl.

Voor meer informatie en de laatste nieuwtjes over het onderzoek kunt u terecht op onze website www.lifelines.nl/NEXT of facebookpagina www.facebook.com/lifelinesnext.